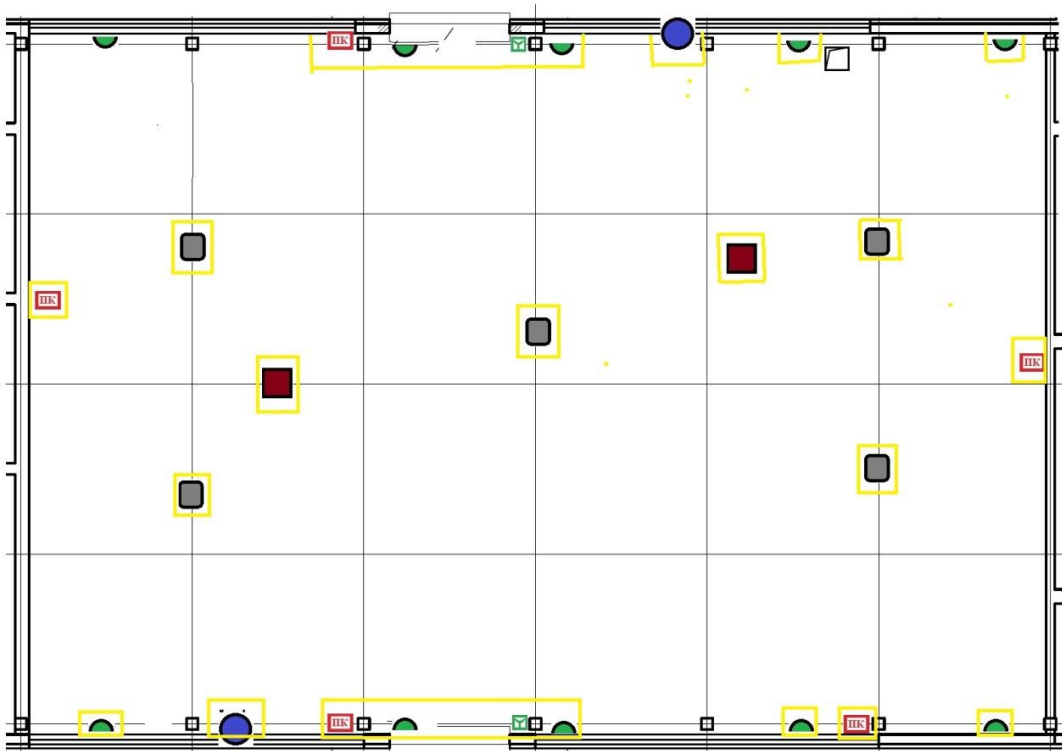


Склад №3. Описание

Схема склада



Характеристика помещения:

Площадь – 871 м²

Полезный объем – 5 312 м³

Полезная высота – 6,1 м.

Количество ворот – 2 шт.

Размеры ворот (высота/ширина) – 4м. x 4м.

Размер склада – 36 м. x 24 м.

Тип пола – бетонная плита

Температурный режим в зимний период – 16 С°

Шаг колонн по краю стен – 6 м.

Условные обозначения



Извещатель линейный



Извещатель ручной



Пожарный кран



Вентилятор подпора воздуха



Рекомендованные места складирования



Система отопления Volcano



Система дымоудаления



Трубы отопления



Технологическая зона для обслуживания инженерных систем 0,7 -1 метр от оборудования