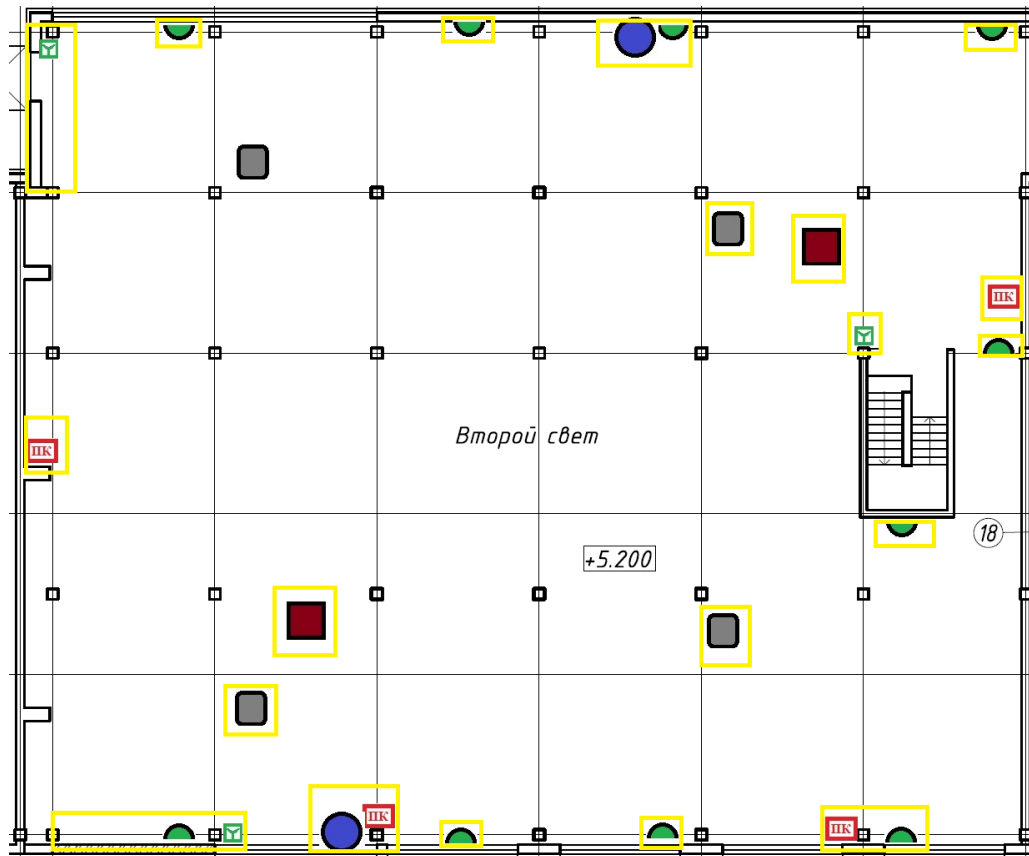


# Склад №8. Описание

Схема склада



## Характеристика помещения:

Площадь – 1 106,1 м<sup>2</sup>

Полезный объем – 4 4424 м<sup>3</sup>

Полезная высота – 4,0 м.

Количество ворот – 0 шт.

Тоннаж грузового подъемника – 1т

Размеры ворот подъемника (высота/ширина) – 2м.х2м.

Размер склада – 31,2 м. х 30 м.

Тип пола – бетонная плита

Температурный режим в зимний период – 16 С°

Шаг колонн – 6 м.

### Условные обозначения

-  Извещатель линейный
-  Извещатель ручной
-  Пожарный кран
-  Вентилятор подпора воздуха
-  Рекомендованные места складирования
-  Система отопления Volcano
-  Система дымоудаления
-  Трубы отопления
-  Технологическая зона для обслуживания инженерных систем 0,7 -1 метр от оборудования